

BOYU®

серия **WF-2035/2045/2055**

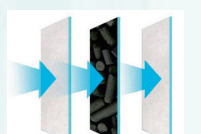
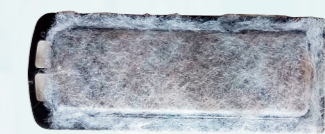
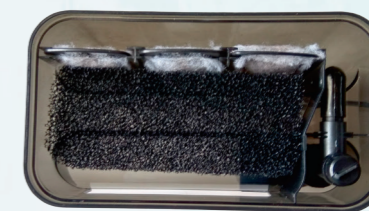
ВНЕШНИЕ НАВЕСНЫЕ ФИЛЬТРЫ-ВОДОПАДЫ "РЮКЗАЧОК"
С РЕГУЛИРОВКОЙ ПОТОКА И СКИММЕРОМ



Яркая информативная розничная упаковка



Кран регулировки
производительности

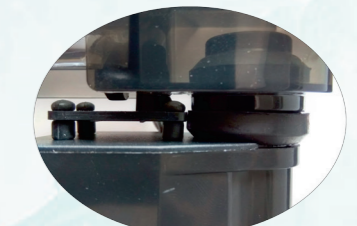


Плавающий скиммер
для удаления плёнки
с поверхности воды

Фильтрующий элемент состоит из крупнопористой губки и сэндвич-элементов (активированный уголь между двух салфеток из плотного синтепона на пластиковой рамке)



Малозумный
импеллер
с осью из
нержавеющей
стали



Крепление помпы на подушечках из мягкой резины, поглощающей вибрацию

Губка-префильтр для
крупных загрязнений



Модель	Производительность, л/час	Мощность помпы, Ватт	Масса, кг	Габаритные размеры, мм	Рекомендуемый объём аквариума, л
WF-2035	300	4,6	0,520	184 x 98 x 301	30 – 60
WF-2045	500	6,5	0,860	235 x 118 x 325	50 – 100
WF-2055	720	8,6	1,030	269 x 162 x 363	90 – 150